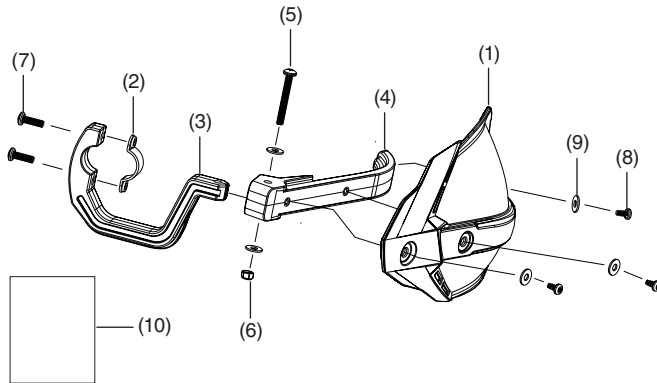


Concessionnaire Honda : Prière de remettre un exemplaire de ces directives à votre client.
LISTE DES PIÈCES


No	Description	Qté
(1)	Ensemble de blindage de protège-main gauche et droit	1
(2)	Attache de montage de protège-main	2
(3)	Support de protège-main	2
(4)	Épine dorsale de protège-main	2
(5)	Vis cruciforme de 5 x 35 mm	2
(6)	Écrou de blocage de 5 mm	2
(7)	Vis cruciforme de 5 x 16 mm	4
(8)	Vis de 4 x 12 mm	6
(9)	Rondelle de 5 x 14 mm	10
(10)	URL des directives d'installation	1

REMARQUE :

1. Pièce gauche montrée – Les quantités de la BOM sont pour l'ensemble du protège-main gauche et droit.

2. Non compatible avec la prise d'accessoire de 12 V.

OUTILS ET FOURNITURES REQUIS

Douille (8 mm)
 Clé à cliquet
 Tournevis cruciforme
 Clé Torx (T20)
 Clé dynamométrique

TABLEAU DES COUPLES

Serrer toutes les vis, les boulons et les écrous aux valeurs de couple spécifiées.

Article	N-m	kgf-m	lbf-pi
Écrou de blocage de 5 mm	7	0,7	5,2
Vis cruciforme de 5 x 16 mm	7	0,7	5,2
Vis autotaraudeuse de 4 x 12 mm	2	0,2	1,5

INSTALLATION

REMARQUE : Laisser le véhicule se refroidir complètement avant d'installer cet accessoire.

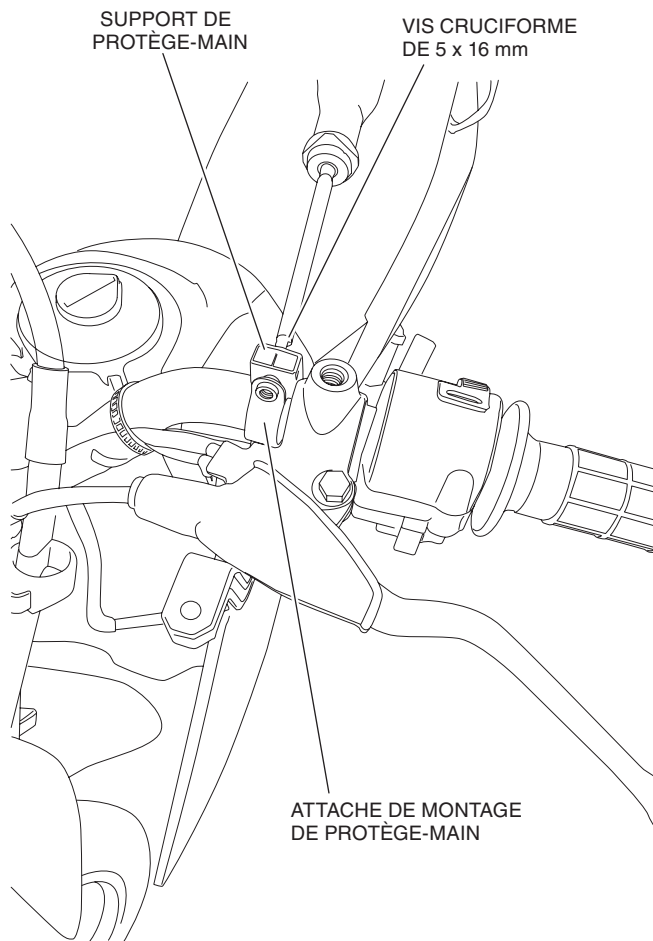
REMARQUE : Les déflecteurs de protège-main sont conçus pour être montés sur le guidon de 7/8 po de série.

REMARQUE : Les déflecteurs de protège-main sont conçus pour protéger les mains des conducteurs contre le vent et les débris routiers, ils ne sont toutefois pas conçus pour résister à des impacts avec de gros objets ou le sol.

1. Installer le support de protège-main sur le guidon au moyen de l'attache de montage de protège-main et les vis cruciformes de 5 x 16 mm.

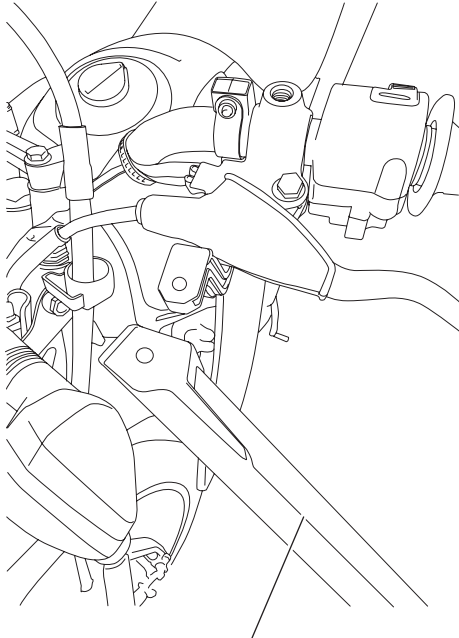
Conseil de professionnel : Pour installer les boulons, glisser les pièces d'attache de protège-main hors de la position finale afin d'obtenir plus de jeu pour joindre les pièces de contact. Puis, une fois que les boulons sont insérés, s'assurer que les attaches ressortent le plus possible et qu'elles touchent les attaches de rétroviseur/du levier existantes. Serrer doucement juste assez pour maintenir temporairement en place. L'attache de montage de protège-main sera montée derrière l'embrayage et les leviers de frein avant sur le guidon.

AVIS : Le support de protège-main devrait se loger à côté des supports d'embrayage et de frein avant.



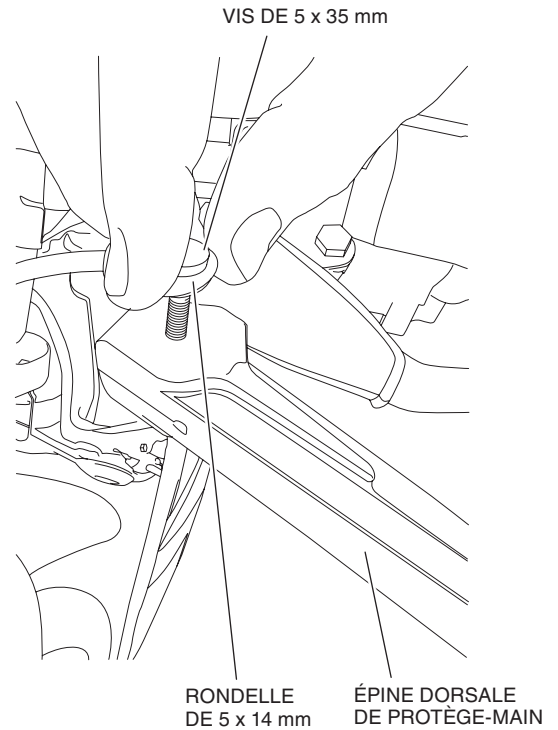
2. Faire glisser l'épine dorsale du protège-main sur l'extrémité du support de protège-main, s'assurer que les trous sont alignés.

AVIS : Les supports et les épines dorsales du protège-main ne sont pas directionnellement dépendants, ils peuvent être chacun montés sur le côté de l'embrayage ou du frein.



ÉPINE DORSALE
DE PROTÈGE-MAIN

3. Placer une des rondelles de 5 x 14 mm sur l'une des vis cruciformes de 5 x 35 mm. Insérer la vis et la rondelle à travers l'épine dorsale et le support du protège-main. Utiliser l'écrou de blocage et la rondelle au bas de la vis pour les fixer ensemble, serrer à 7 N·m.



VIS DE 5 x 35 mm

RONDELLE
DE 5 x 14 mm

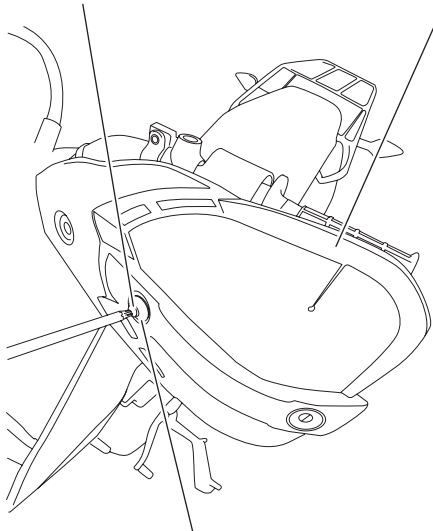
ÉPINE DORSALE
DE PROTÈGE-MAIN

4. Aligner un des protège-mains avec les trous de l'épine dorsale. Fixer le protège-main à l'épine dorsale au moyen des vis de 4 x 12 mm et des rondelles de 5 x 14 mm. Commencer en premier par le trou de montage du centre. Serrer à un couple de 2 N·m.

AVIS : Les vis couperont les filets dans l'épine dorsale lorsqu'elle est insérée.

VIS DE 4 x 12 mm

PROTÈGE-MAIN

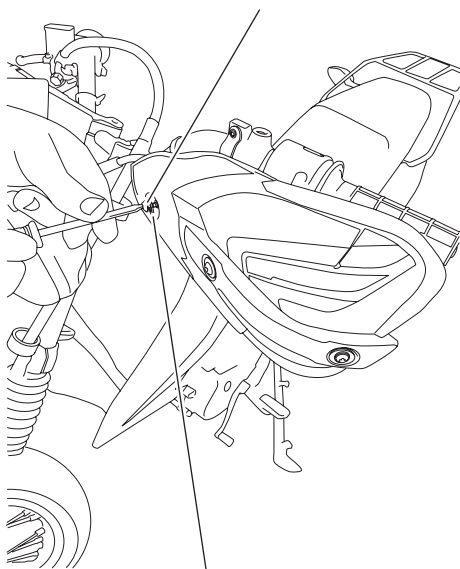


RONDELLE DE 5 x 14 mm

5. Fixer le point de montage le plus à l'intérieur sur le protège-main avec la vis et la rondelle. Serrer à un couple de 2 N·m.

AVIS : Les vis couperont les filets dans l'épave dorsale lorsqu'elle est insérée.

VIS DE 4 x 12 mm



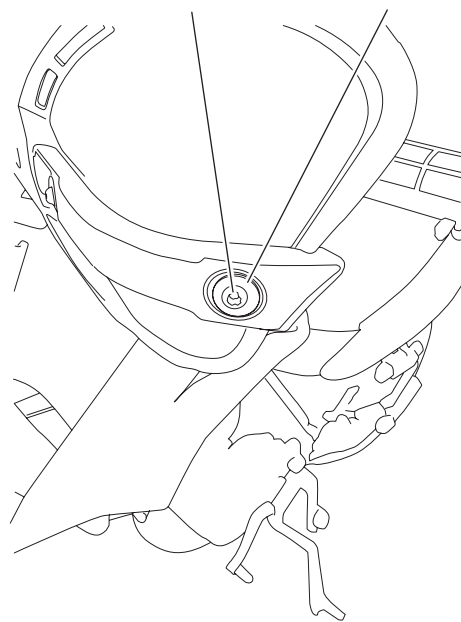
RONDELLE DE 5 x 14 mm

6. Fixer le point de montage le plus à l'extérieur sur le protège-main avec la vis de 4 x 12 mm et la rondelle de 5 x 14 mm. Serrer à un couple de 2 N·m.

REMARQUE : Les vis couperont les filets dans l'épave dorsale lorsqu'elle est insérée.

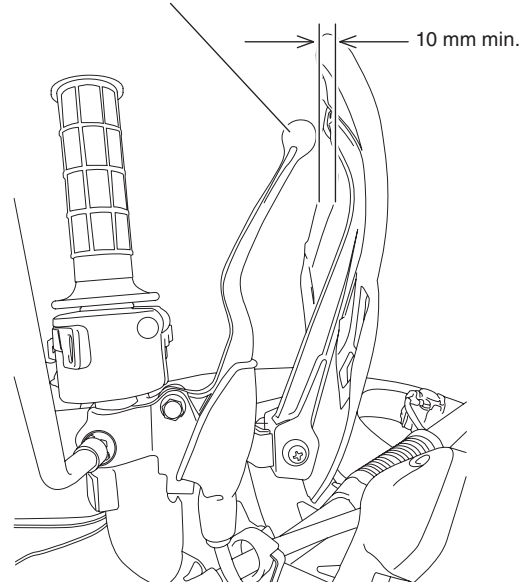
VIS DE 4 x 12 mm

RONDELLE DE 5 x 14 mm



7. Finaliser le positionnement du protège-main sur la barre en le tournant légèrement vers le bas au-delà du plan du levier. S'assurer de maintenir un jeu d'au moins 10 mm entre l'extrémité de la boule du levier et toute partie du protège-main sur les côtés droit et gauche. Si le jeu est inférieur à 10 mm, augmenter le jeu en tournant le protège-main vers le bas. Lorsqu'elles sont en place, serrer les vis de montage au couple de 7 N·m.

EXTRÉMITÉ DE LA BOULE DU LEVIER



8. Répéter les étapes ci-dessus pour installer le protège-main de l'autre côté.